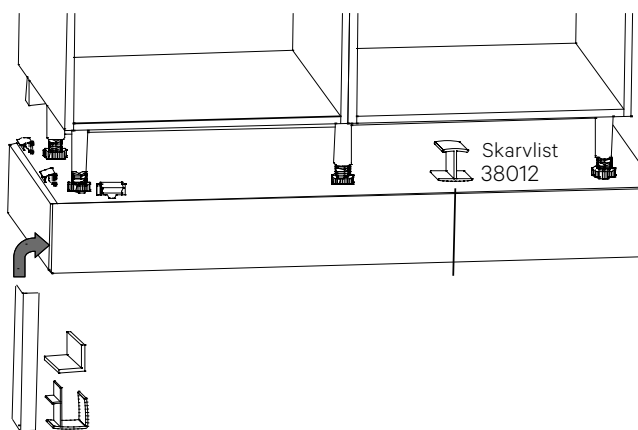


1. Montering bänk- och högskåp

1.12 SOCKLAR

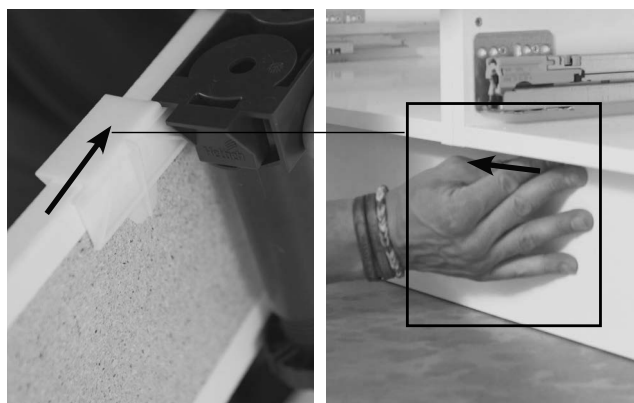
1. Montera socklarna art.nr. 3862 med höjden 145 mm, börja med gavlar där gavelclips art.nr. 392051 i metall trycks i sockelns gavlar och viks in mot stödbenet. Montera även socklar vid gavlar som är vid spis eller diskmaskin. Gera ihop socklarna eller använd hörnlist art.nr. 3815 som limmas fast, eller plastlist vit art.nr. 38035. Finns även skarvlist i tunn aluminium. Notera! Vid integrerad diskmaskin kan man behöva såga ur sparksockeln för att garantera diskmaskinsluckans funktion. Då rekommenderas det att man lägger på en förseglingslack t.ex. Vedums tätningslack art.nr. 39410, på den ursågade kanten.



2. Sockeln under skåpens framsida låses mot sockelbenet genom att clips art.nr. 39205 sätts på sockelns ovkant. Dessa clips låser sedan fast sockeln i stödbenen.



3. Placera sockeln under skåpen mot stödbenen och dra den synliga delen av clipset mot stödbenet tills clipset låser fast i stödbensfästet. När alla clips har låsts i stödbensfästet kontrolleras att sockeln sitter stadigt.



SE VÅR
MONTERINGSFILM



MONTERING AV PLASTSOCKEL I ROSTFRI LOOK

- Plastsocel i rostfri look med art.nr. 3863 fördes med clips som monteras i spåret på sockelns insida och sedan snäpps fast på stödbenen.
- Förse sockeln med lämpliga hörn-, skarv- och ändlister.

