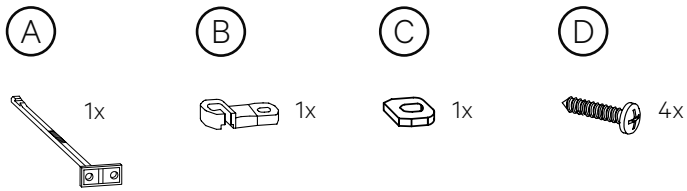
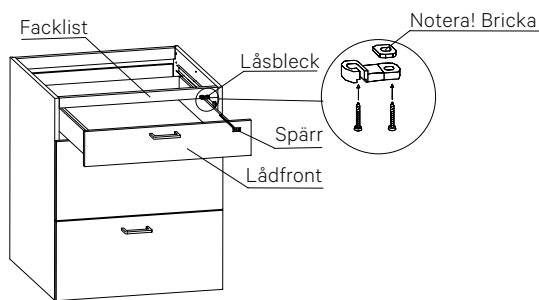


## 6.22 BARNSPÄRR I KOMBINATION MED PUSH FÖR CLASSIC OCH SCALA

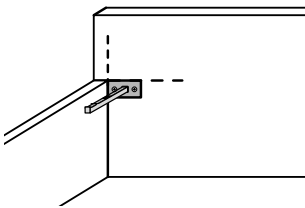
## INNEHÅLL



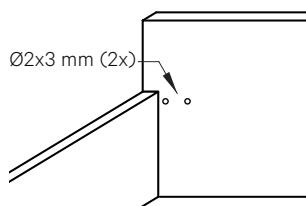
## MONTERING AV BARNSPÄRR I ÖVERSTA LÅDAN



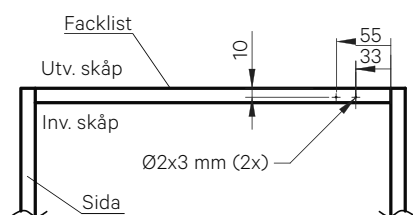
1. Placera ut spärren (A) på lådfronten. Basen ska linjera med lådsidan i både höjd- och sidled. Markera hålen med en penna.



2. Förborra två hål enligt markeringarna du gjort i lådfronten.

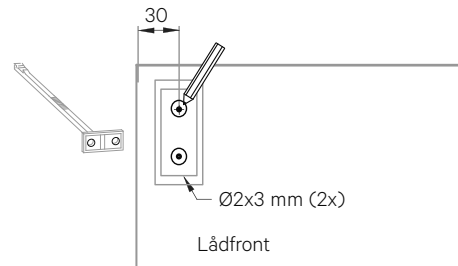


3. Förborra två hål  $\text{Ø}2 \times 3$  mm i facklisten enligt mått ovan. Skruva fast låsbleck (B) och bricka (C) i facklisten. Använd medföljande  $\text{Ø}3,5 \times 15$  mm skruvar (D).

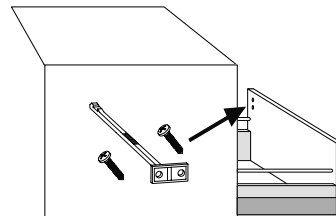


## MONTERING AV BARNSPÄRR I ÖVRIGA LÅDOR

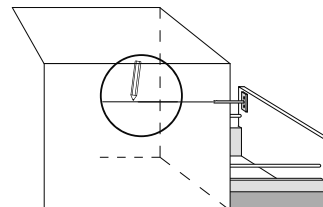
1. Förborra två hål  $\text{Ø}2 \times 3$  mm invändigt i lådfronten. Placering 30 mm från kant. Höjdled valfri placering. Använd spärr (A) som mall för håltagning.



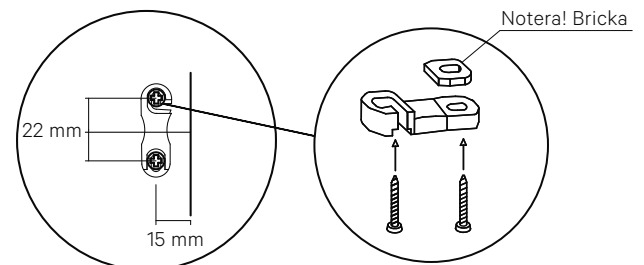
2. Montera spärren (A) i de förborrade hålen. Använd medföljande  $\text{Ø}3,5 \times 15$  mm skruvar.



3. Markera var spärren (A) passerar stommens insida i höjddled.



4. Markera och förborra två hål  $\text{Ø}2 \times 3$  mm i stommens sida. Linjen ska vara centrerad på låsbläcket (B). Låsbläcket placeras 15 mm från stommens framkant. Använd medföljande  $\text{Ø}3,5 \times 15$  mm skruvar (D).



Barnspärren kan enkelt skiftas mellan att vara till- eller frånkopplad.

