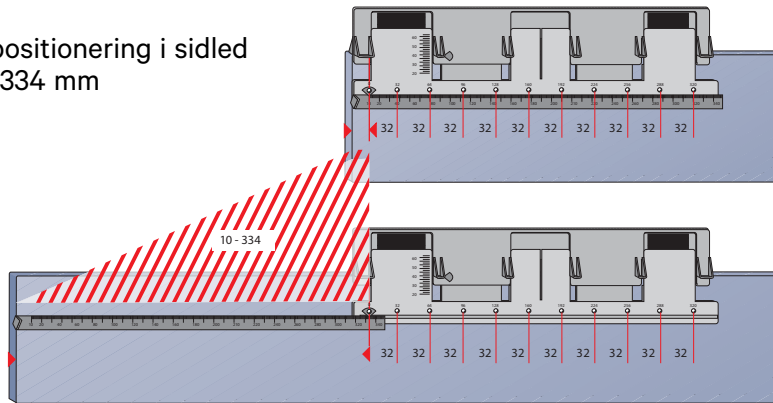


INSTRUKTION BORRMALL 30998

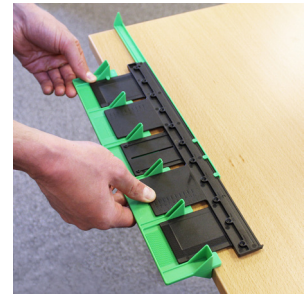
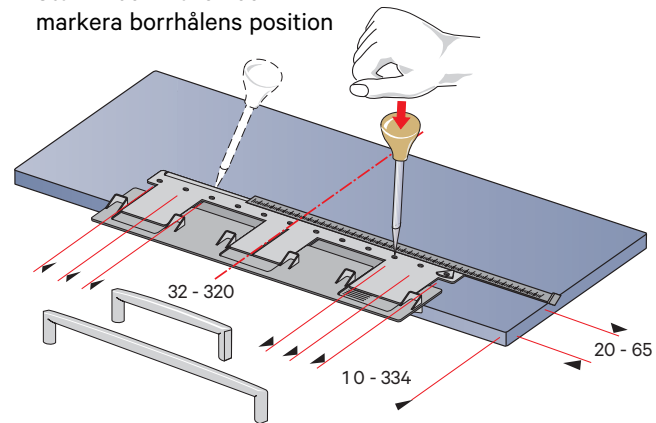
HANDTAG PÅ LÅDFRONTER

1. Inställning

för positionering i sidled
10 - 334 mm

Borrhålsavstånd för handtag 32 - 320 mm

2. Montering

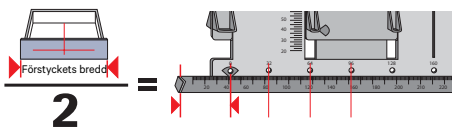
Ställ in bormallen och
markera borrhålsens position

Film:



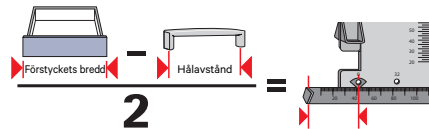
Sidoposition för en knapp

Formel för beräkning

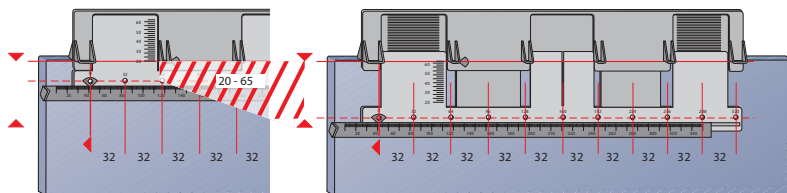
Avstånd mellan lådans sidokant och
knoppens fästhål (min. 10mm/max 334mm)

Sidoposition för ett handtag

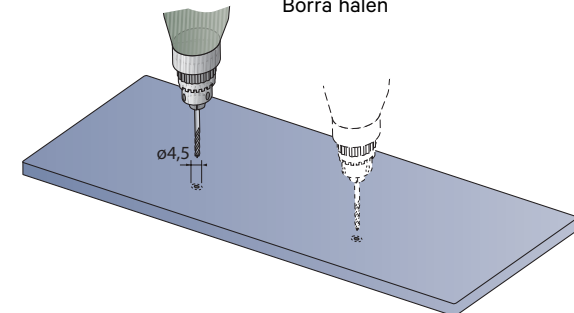
Formel för beräkning

Avstånd mellan lådans sidokant och
knoppens fästhål (min. 10mm/max 334mm)

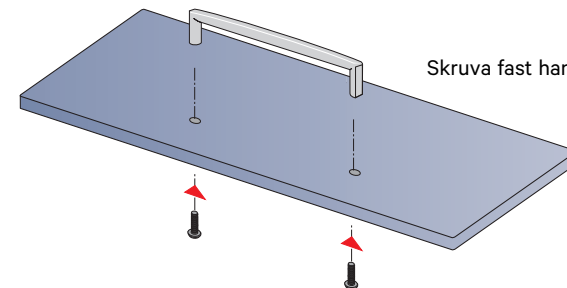
Inställning

för positionering i höjdlid
20 - 65 mm

Borra hålen



Skruva fast handtaget



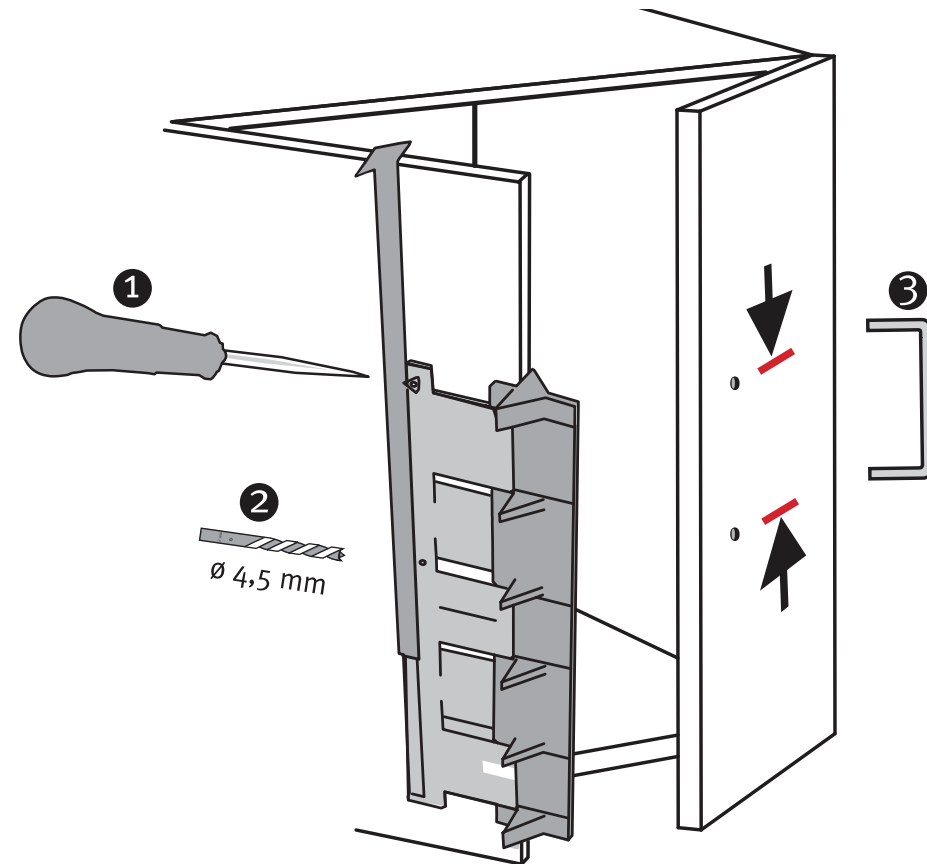
INSTRUKTION BORRMALL 30998

HANDTAG PÅ SKÅPSLUCKOR

1. Finn det önskade avståndet från luckans översta kant till det översta skruvhålet på handtaget, och dra ut skjutlinjalen till detta avstånd.
2. Ställ in den del av borrmallen med de trekantiga stödpunkterna, till det önskade avståndet mellan handtaget och den lodräta kanten av luckan.
3. Genomborra borrmallen vid 0 mm och vid det avstånd som motsvarar avståndet mellan handtags skruvhål. Om det är en knapp använd bara hålet vid 0 mm.
4. Lägg borrmallen på luckan och gör en markering med en syl eller liknande. (Gör eventuellt ett test på en överflödig bräda).
5. Avlägsna borrmallen och borra försiktigt med ett 4,5 mm borr från framsidan av luckan - placera en kloss på baksidan, så att träet inte spricker.
6. Skruva fast handtaget.
7. Borrmallen kan användas till både höger- och vänsterhängda luckor, samt till lodrät och vågrät placering av handtag om borrmallen spegelvänds.

HANDLES AND KNOBS ON CABINET DOORS

1. Use the sliding ruler to define the desired distance between the top of the cabinet door and the top screw hole of the handgrip.
2. Adjust the gauge section with the triangular top rests to the desired distance between the handgrip and the vertical edge of the cabinet door.
3. Perforate the gauge at 0 mm and at the distance corresponding to the width between the handgrip screw holes.
4. With single-screw knobs only use the 0 mm point. Place the gauge on the cabinet door and mark the screw inserting points with an awl or sharp instrument.
5. Remove the gauge and carefully drill the holes in the front of the door with a 4,5 mm drill. To avoid splitting the wood support the back with a small block of wood while drilling.
6. Mount the handgrip.
7. Aligner can be used with both right and left-hand cabinet doors and to mount both horizontal and vertical handgrips. In some cases the gauge must be inverted.



Film:

