

MONTERING DISKMASKINSLUCKA 33135, 33665 och 33666

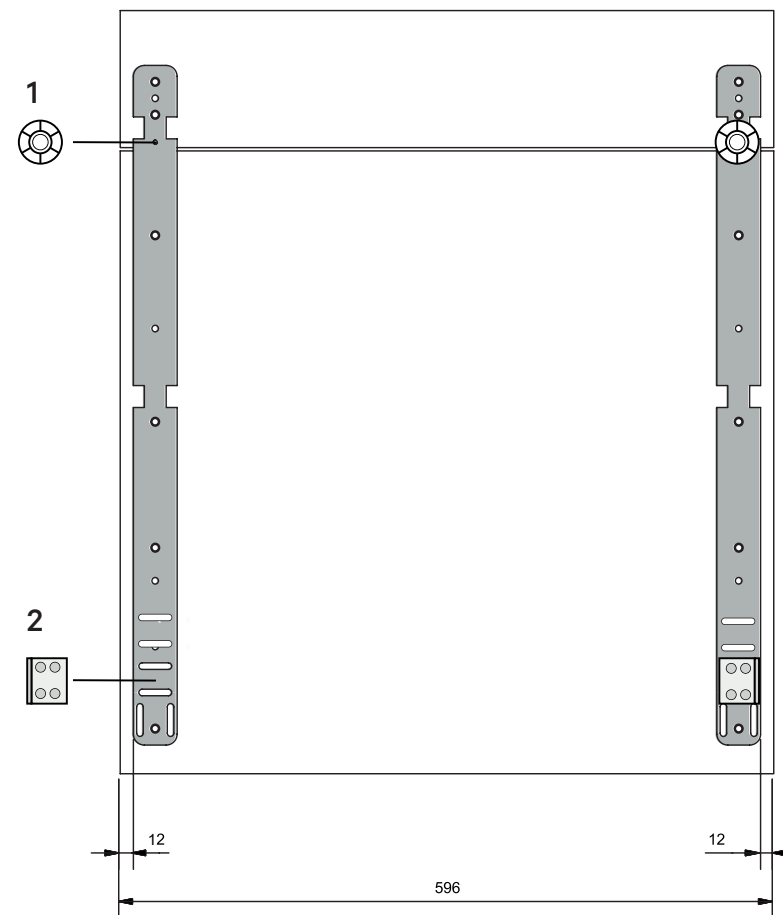
Hjälpmedel: bormaskin med borr $\varnothing 5$ mm samt skruvmejsel eller skruvdragare.

Vid helintegrerad diskmaskin så skall facklisterna 47148 respektive 47149, beroende på diskmaskinsbredden, monteras mellan bänkskåpen med möbelvinklar och skruv (bild sid 12 i monteringsanvisning kök 2017).

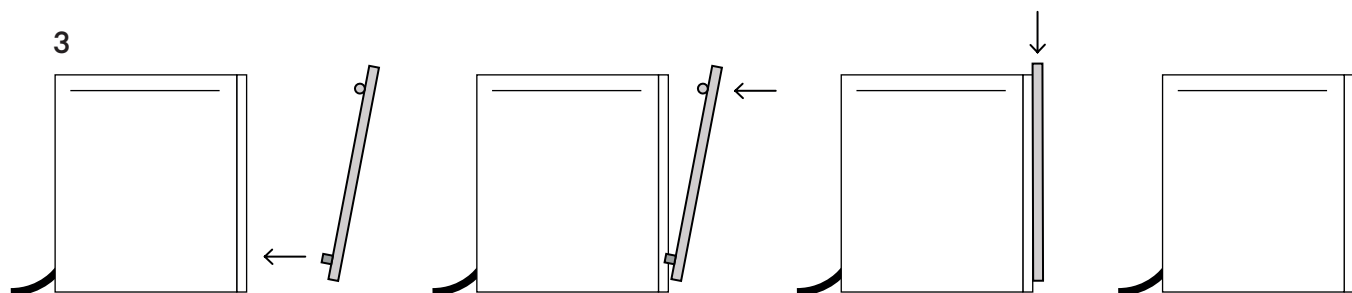
Under bänkskivan skall diskmaskinsleverantörens medskickade skydd monteras enligt deras anvisning. Vedum har en aluminiumtape som tillhör att fästas på undersidan av bänkskivan – i framkant – ovanför diskmaskinen för att skydda bänkskivan mot stark värme och het ånga.

MONTERING AV LUCKA PÅ DISKMASKIN FRÅN ELECTROLUX/HUSQVARNA:

1. Vid maskin med "glide"-funktion monteras det vita plasthjulet som medföljer diskmaskinen i håll nr. 4 i det svarta skarvjärnet med skruv M4 x 12 (ingår i Vedums tillbehörspåse **39304**) på bägge sidorna.
2. Montera därefter vinkeljärnet som medföljer diskmaskinen jäms med ytterkant på skarvjärnet med fyra skruvar 3,5 x 20 (ingår i Vedums tillbehörspåse **39304**) i de horisontella ovala hålen på bägge sidorna.
3. Snickeriluckan fästs på diskmaskinen innan den monteras på plats under diskbänken/bänkskivan, genom att de nedre vinkeljärnen trycks på plats i diskmaskinen och därefter hjulen i spåren. Sedan trycks snickeriluckan ner i läge. Kontrollera så att snickeriluckan linjerar i framkant och i höjd med övriga angränsande luckor/lådfronter.
4. Montera fast diskmaskinen enligt de instruktioner som medföljer diskmaskinen.



Husqvarna
Electrolux

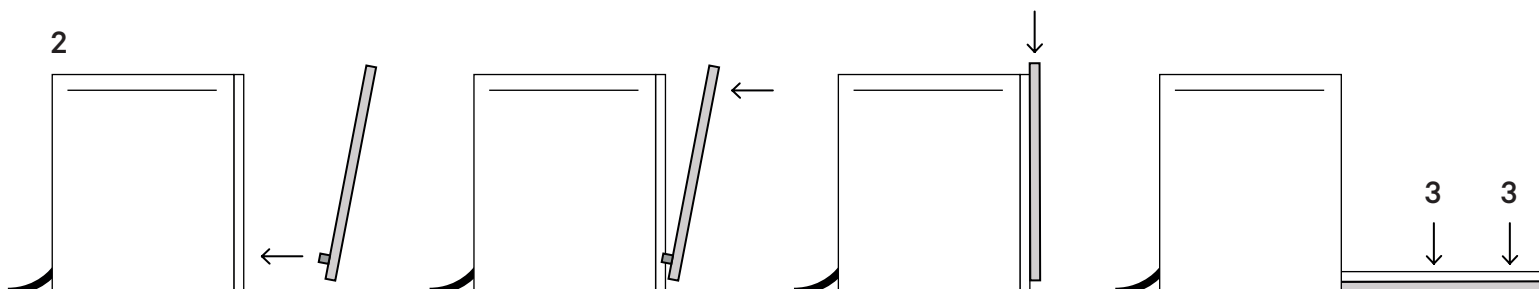
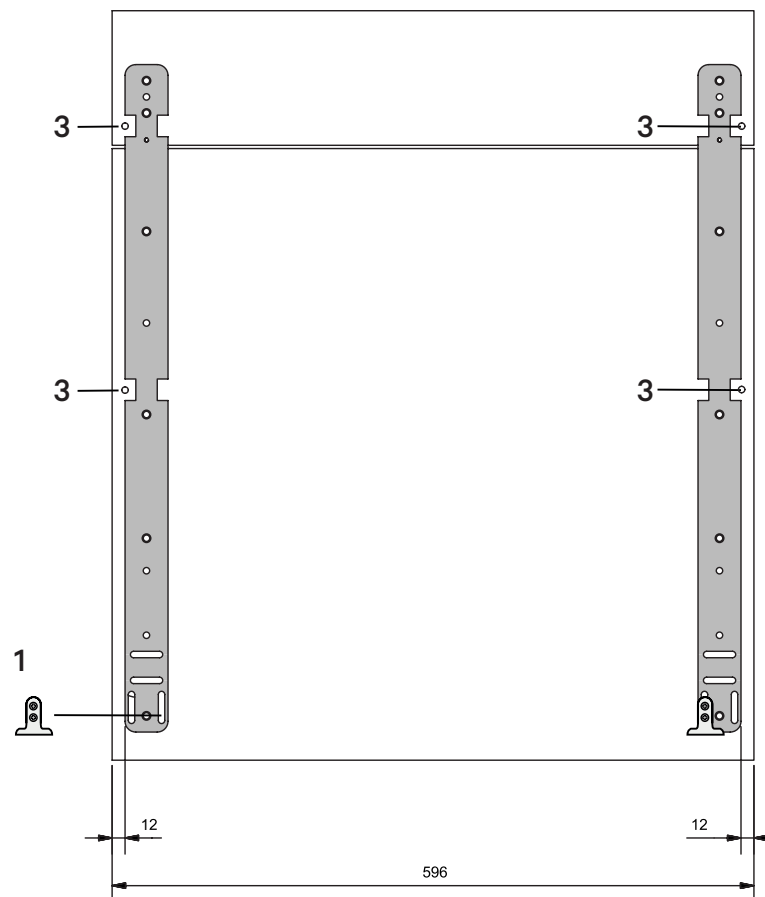


MONTERING DISKMASKINSLUCKA 33135, 33665 och 33666

MONTERING AV LUCKA PÅ DISKMASKIN FRÅN BOSCH/SIEMENS:

1. Montera vinkel/t-järnet som medföljer diskmaskinen med två skruvar 3,5 x 20 (ingår i Vedums tillbehörspåse **39304**) i de inre vertikala ovala hålen på bägge sidorna.
2. Snickeriluckan fästs på diskmaskinen innan den monteras på plats under diskbänken/bänkskivan, genom att de nedre vinkeljärnen trycks på plats i diskmaskinen. Sedan trycks snickeriluckan ner i läge.
3. Skruvarna inifrån diskmaskinsluckan monteras så att de hamnar i urtagen på de svarta skarvjärnen. Kontrollera så att snickeriluckan linjerar i framkant och i höjd med övriga angränsande luckor/lådfronter.
4. Montera fast diskmaskinen enligt de instruktioner som medföljer diskmaskinen.

BOSCH  **SIEMENS**



MONTERING DISKMASKINSLUCKA 33135, 33665 och 33666

MONTERING AV LUCKA PÅ DISKMASKIN FRÅN MIELE:

1. Montera fast H-järnet (medföljer diskmaskinen) på de svarta skarvjärnen med fyra skruvar 3,5 x 20 (ingår i Vedums tillbehörspåse **39304**) i de icke försänkta hålen på bägge sidor (enligt bild).
2. Snickeriluckan fästs på diskmaskinen innan den monteras på plats under diskbänken/bänkskivan. Kontrollera så att snickeriluckan linjerar i framkant och i höjd med övriga angränsande luckor/lådfronter.
3. Montera fast diskmaskinen enligt de instruktioner som medföljer diskmaskinen.
4. Vid några av Miele's diskmaskiner kan man vara tvungen att höja upp de svarta skarvjärnen 20 mm för att få snickeriluckan att linjera i höjd med övriga angränsande luckor/lådfronter.

Miele

